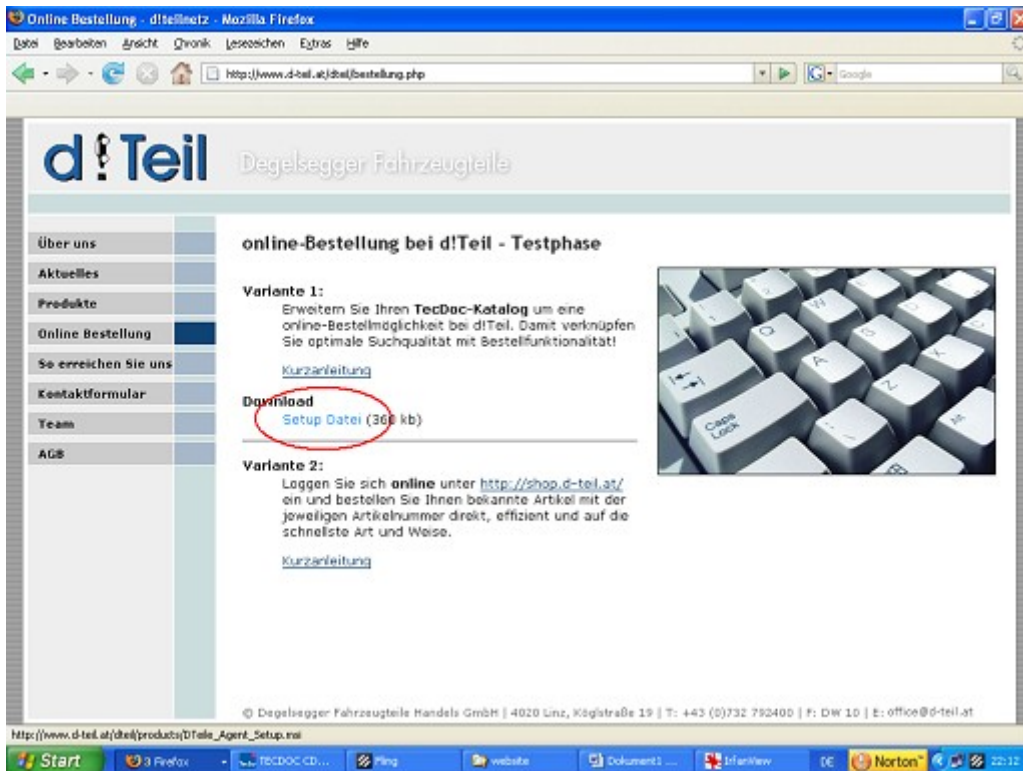


## online-Bestellsystem d!Teil, Variante TecDoc

die Vorbereitungen

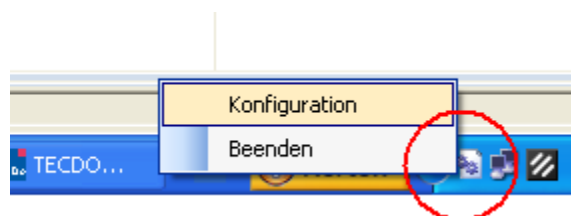
Laden Sie sich von unserer website (<http://www.d-teil.at/dteil/bestellung.php>) die **setup-Datei** herunter, speichern Sie sie an einem beliebigen Ort und führen Sie sie aus.



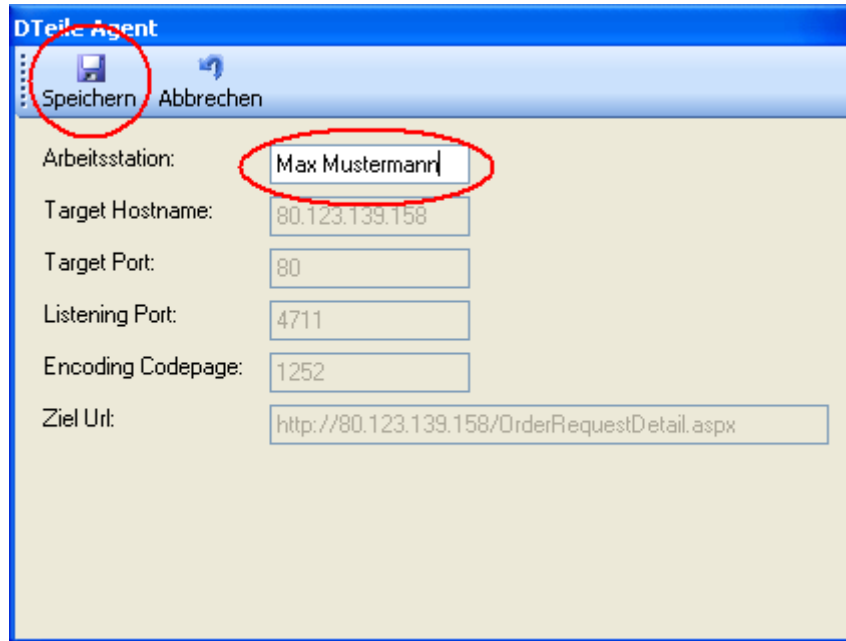
Ein kleines **client-Programm installiert sich**. Starten Sie das Programm in Ihrem Startmenü (Start → Alle Programme → D-Teil → D-Teil Agent).

Hinweis: Sollten Sie Ihre Windows Version nicht regelmäßig automatisch updaten, so öffnet sich an dieser Stelle ein Fenster mit einer Fehlermeldung und bittet Sie, Framework2 zu installieren. Wir empfehlen Ihnen das Fenster mit "Nein" wegzuklicken, [.Net Framework \(2.0 x86\) hier](#) herunterzuladen und zu installieren. Führen Sie danach das d!Teil-Agent-Setup noch einmal aus..

**Rechts unten in Ihrer task-Leiste** erscheint ein kleines **Symbol**. **Rechtsklicken** Sie auf das Symbol und wählen Sie "**Konfiguration**" aus.



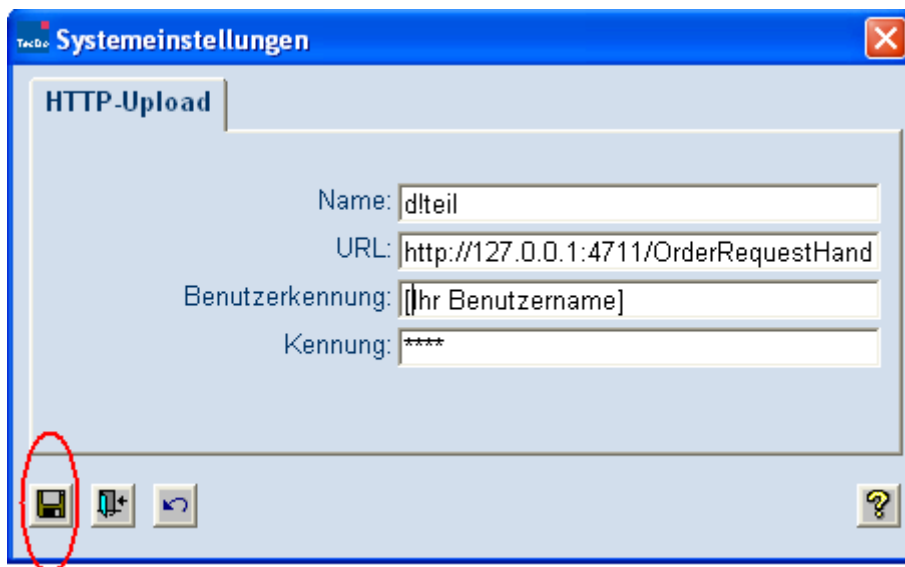
Dort tragen Sie bitte **Ihren Arbeitsplatznamen** ein. Wird unsere Bestellsoftware in Ihrem Unternehmen von mehreren Arbeitsplätzen aus verwendet, hilft uns dieser Arbeitsplatzname, die BestellerInnen auseinander zu halten. **Speichern** Sie die Einstellungen.



Als nächstes wählen Sie bitte **im TecDoc** Katalog selbst das Menü **Programm** → **Systemeinstellungen** aus. Dort tragen Sie folgende Daten ein:

Name: d!Teil  
 URL: http://127.0.0.1:4711/OrderRequestHandling.aspx  
 Benutzer: Ihr Benutzername (von uns vergeben)  
 Passwort: das entsprechende Passwort (ebenso von uns an Sie vergeben)

**Speichern Sie diese Einstellungen** in Ihrem TecDoc-Katalog.

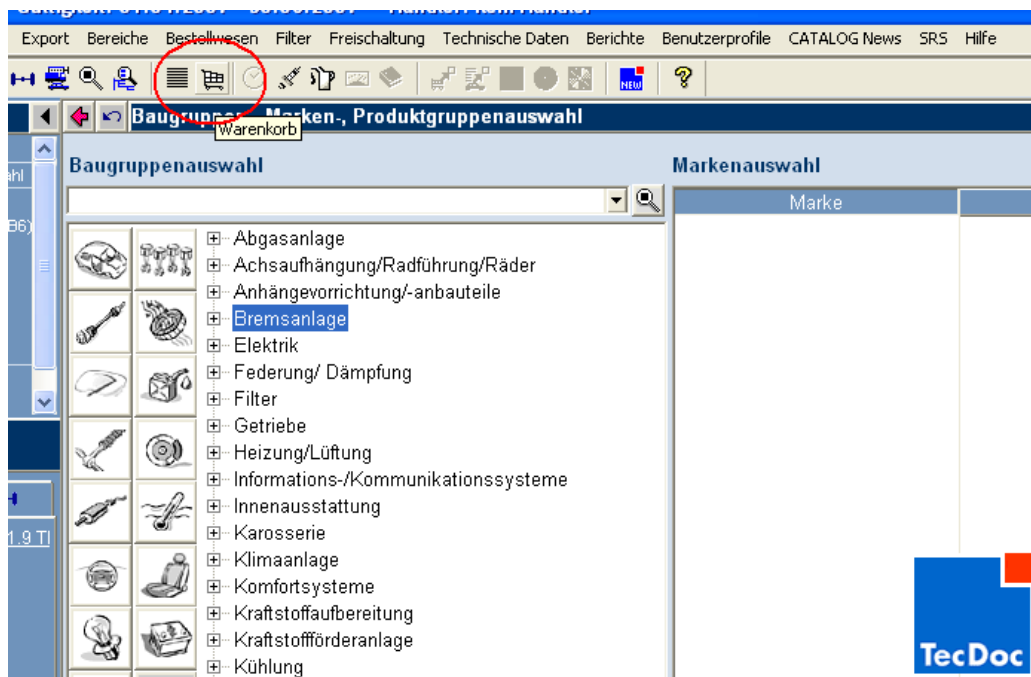


Im Menü **Programm** → **Benutzereinstellungen** → **Persönliche Daten** füllen Sie bitte alle blau hinterlegten Felder aus. **Speichern** Sie auch diese Einstellungen.

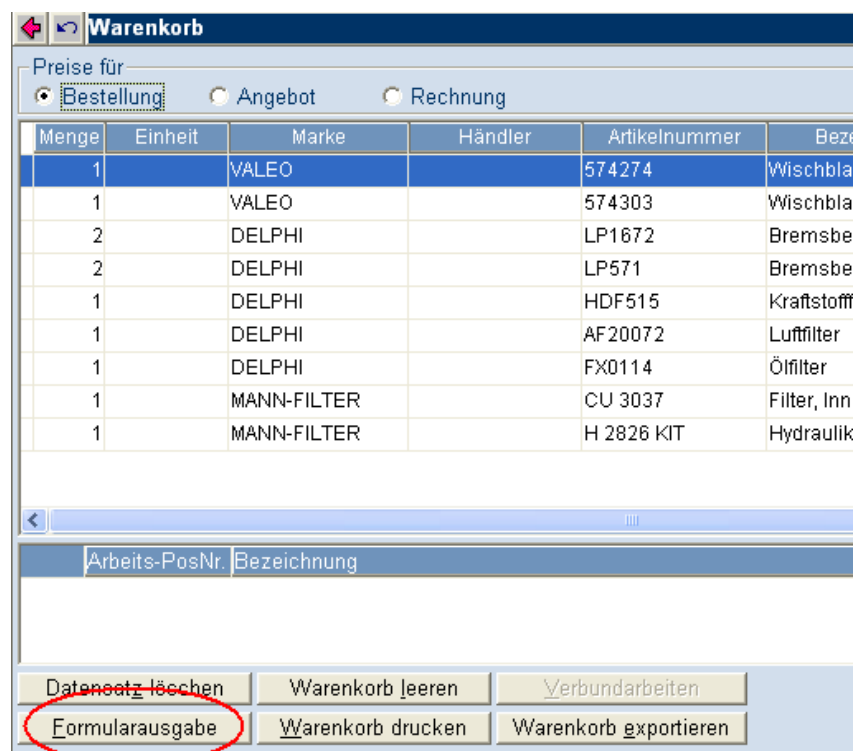
Das wärs bereits! Unsere Bestell-Software ist somit lauffähig und Sie können einfach und bequem direkt aus dem TecDoc-Katalog bei uns bestellen.

## die Bestellung

Suchen Sie dazu wie gewohnt die benötigten Artikel aus und legen Sie sie wie in TecDoc vorgesehen in den Warenkorb. Haben Sie so alle gewünschten Artikel zusammengestellt, wählen Sie **Bestellwesen** --> **Warenkorb** aus oder betätigen Sie direkt das Warenkorb-Symbol in der Leiste oben.



Klicken Sie in der Warenkorbanzeige links unten auf "**Formularausgabe**".



Wählen sie im sich nun öffnenden Fenster oben "**Bestellung**" aus und betätigen Sie unten den Button "**Erstellen**".

The screenshot shows a dialog box titled "Angebot/Rechnung/Bestellung erstellen" with three tabs: "Allgemein", "Absender", and "Adressat". The "Allgemein" tab is active. Under "Ausdruck für", there are three radio buttons: "Bestellung" (selected and circled in red), "Angebot", and "Rechnung". To the right are input fields for "Angebotsnummer:" and "Rechnungsnummer:". Below this are sections for "Händler auswählen:", "Kunde auswählen:", and "Logodatei angeben:", each with a dropdown menu. At the bottom, there are icons for save, print, and a button labeled "Erstellen" which is circled in red.

TecDoc erstellt Ihnen nun eine Bestellansicht. Kontrollieren Sie bitte noch einmal die Positionen und klicken Sie dann auf "**Bestellung bei d!Teil**".

The screenshot shows a window titled "Bestellung" with a zoom level of 100%. The main content area contains the TecDoc logo and contact information for Degelsegger: "Im Weideland 16, 4073 Wilhering, Österreich, Tele.: 0722187245". At the bottom, there are fields for "Lieferanten-Nr.:", "Datum: 12.05.2007", and "Seiten: 2". Below these are buttons for "per E-Mail senden", "E-Mail Standardtexte ändern", and "Bestellung bei d!teil" (circled in red). A text field for "versenden an E-Mail-Adresse:" is also present.

Das System setzt sich nun mit unserem Server in Verbindung und fragt die von Ihnen gewünschten Artikel an. Nach einigen Sekunden **öffnet sich automatisch ein internet-**

**Fenster** mit dem Resultat der Anfrage. Sie sehen nun, ob und wie schnell die von Ihnen gebrauchte Ware bei uns für Sie verfügbar ist.

Grünes Licht heißt, dass das Teil bei uns auf Lager liegt und umgehend an Sie versandt werden kann. Gelb bedeutet, dass wir den Artikel innerhalb von 24 Stunden im Haus haben und sofort im Anschluss an Sie versenden können. Rot bedeutet, dass der Artikel nicht innerhalb von 24 Stunden zugänglich ist. Sie können diese Artikel aber dennoch bestellen. Wir werden uns um eine schnelle Lieferung bemühen.

Sie können nun letzte Änderungen an Ihrer Bestellung vornehmen, zum Beispiel Stückzahlen ändern oder angefragte Artikel aus der Bestellung entfernen. Klicken Sie nun auf "**Bestellung abschicken**", so wird die Bestellung endgültig an uns versandt. In wenigen Minuten erhalten Sie eine Bestätigungs-email an Ihre bei uns hinterlegte email-Adresse.

Sie sind angemeldet als: -

Neue Bestellung anlegen    Bestellung anzeigen    Abmelden

Bestellung löschen

**Bestellung: WSH000000078**

Hersteller	Bestellnummer	Beschreibung	Netto Preis/SL	Brutto Preis/SL	Menge	
Delphi Deutschland GmbH	LP1672	BREMSKLOTZ=GDB1307	x	x	2	Löschen
ZF Trading GmbH	WK8533X	KRAFTSTOFFFIL=HDF515=FC8711	x	x	1	Löschen

Artikel suchen

● Momentan nicht verfügbar. Bitte anrufen: 0732 / 792 400  
● Innerhalb 24h lieferbar  
● Lieferbar

Bestellung abschicken

Vielen Dank und viel Erfolg!